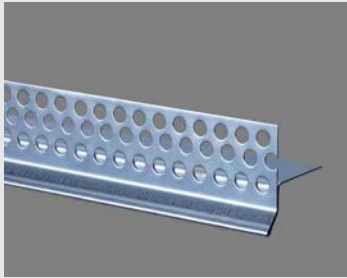


fermacell™ Sockelprofil HD

Für die Sockelausbildung der Powerpanel HD



PRODUKT

Das fermacell™ Sockelprofil HD ist ein gekantetes und teilweise gelochtes Winkelprofil mit Abtropfkante.

ANWENDUNG

Das fermacell™ Sockelprofil HD wird für die Ausbildung des Sockels bei Verwendung des fermacell® Außenwandsystems mit fermacell® Powerpanel HD eingesetzt. Es wird als sauberer unterer Abschluss der Putzschicht im Bereich des Sockels verwendet und gewährleistet eine geschlossene unterseitige Ansicht.

EIGENSCHAFTEN

- Abgestimmt auf das fermacell® Powerpanel HD Außenwand-System
- Komplett aus rostfreiem Edelstahl
- Für dauerhafte und qualitativ hochwertige Abschlüsse

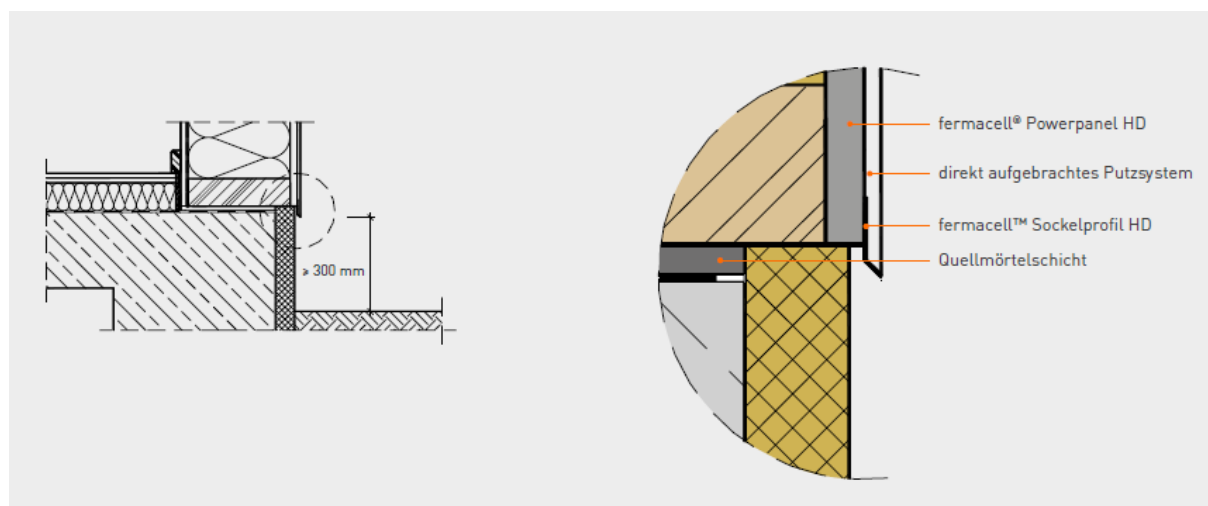
VERARBEITUNG

Als unterer Abschluss der fermacell® Powerpanel HD im Bereich des Sockels wird das fermacell™ Sockelprofil HD eingesetzt. Zum Feuchteschutz der Plattenkante ist die Profilunterseite nicht gelocht. Die Befestigung erfolgt durch Fixierung mit nicht rostenden Schrauben in die Holzunterkonstruktion.

Ein zusätzlicher Schutz der Plattenunterkante kann durch ein beidseitig klebendes Bitumenband erreicht werden, welches auf die Kante oder auf die ungelochte Profilunterseite geklebt wird. Diese Ausführung ist ebenfalls eine Möglichkeit der Profilfixierung.

Bitte beachten Sie auch unsere ausführlichen Hinweise zur Verarbeitung in unserer Broschüre:

- fermacell® und JamesHardie® im Holzbau – Planung und Verarbeitung



Materialkennwerte	
Werkstoff	Rostfreier Edelstahl/Nr. 1.4301
Länge	2 500 mm
Profilform	Einteiliges Winkelprofil mit Tropfkante

Händlerdaten	Deckenstoßprofil HD (2-teilig)
Artikelnummer	79054
EAN	40 0 7548 00308 7
Stück/Bund	20
Gewicht/Stück	ca. 0,65 kg
Gewicht/Bund	ca. 13 kg

DIE WEITEREN KOMPONENTEN DES FERMACELL™ AUßENWANDSYSTEM SIND:

- fermacell™ Armierungsband HD
- fermacell™ Armierungskleber HD
- fermacell™ Armierungsgewebe HD
- fermacell™ Leichtmörtel HD
- fermacell™ Deckenstoßprofil HD

WEITERE HINWEISE

Unsere Empfehlungen basieren auf umfangreichen Prüfungen und Praxiserfahrungen. Sie ersetzen nicht Richtlinien, Normen, Zulassungen sowie mitgeltende technische Merkblätter. Wegen der Vielzahl möglicher Einflüsse bei der Verarbeitung und der Anwendung empfehlen wir, stets eine Probeverarbeitung und -anwendung vorzunehmen. Aus den Angaben können keine Ersatzansprüche hergeleitet werden. Lieferung, Abwicklung und Gewährleistung auf die von uns zugesicherten Eigenschaften erfolgt gemäß unserer AGB.