

fermacell™ Deckenstoßprofil HD

Für die Deckenstoßausbildung der Powerpanel HD



PRODUKT

Das fermacell™ Deckenstoßprofil HD ist ein gekantetes und teilweise gelochtes 2-teiliges Putzprofil.

ANWENDUNG

Bei Verwendung des fermacell® Powerpanel HD Außenwandsystems im mehrgeschossigen Holzbau, kann der Deckenstoß mit dem fermacell™ Deckenstoßprofil HD ausgebildet werden.

EIGENSCHAFTEN

- Abgestimmt auf das fermacell® Powerpanel HD Außenwand-System
- Komplett aus rostfreiem Edelstahl
- Für dauerhafte und qualitativ hochwertige Abschlüsse

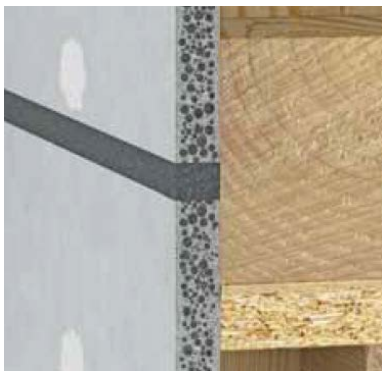
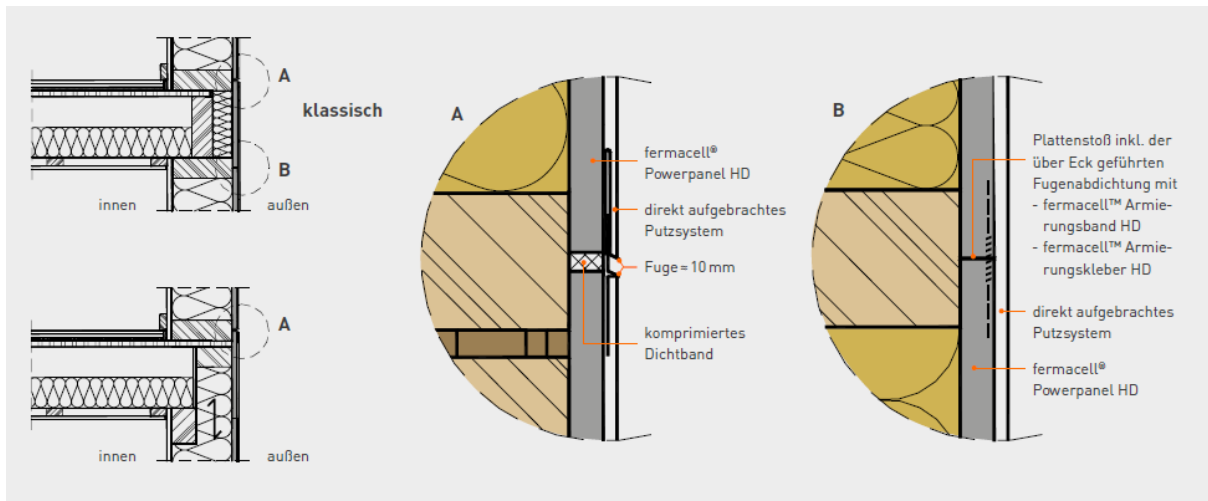
VERARBEITUNG

Aufgrund der erheblichen Holzmenge im mehrgeschossigen Holzbau sind im Bereich des Deckenstoßes (Rähm des unteren Wandelements, Deckenbalken, Schwelle des oberen Elements) Bewegungen von bis zu 10 mm zu erwarten. Dies resultiert aus dem Quellen und Schwinden des Holzes bei Änderungen der Feuchtigkeit bzw. der Belastung, z.B. Schneelasten.

Die Bewegungsaufnahme kann erfolgen, indem ein Elementstoß mit einer Fuge von ca. 10 mm ausgebildet und das fermacell™ Deckenstoßprofil HD verarbeitet wird.

Bitte beachten Sie auch unsere ausführlichen Hinweise zur Verarbeitung in unserer Broschüre:

- fermacell® und JamesHardie® im Holzbau – Planung und Verarbeitung



Materialkennwerte	
Werkstoff	Rostfreier Edelstahl/Nr. 1.4301
Länge	2 500 mm
Profilform	Zweitteiliges Bewegungsprofil mit Tropfkante

Händlerdaten	Deckenstoßprofil HD (2-teilig)
Artikelnummer	79055
EAN	40 0 7548 00384 1
Stück/Bund	10 (2-teilig)
Gewicht/Stück	ca. 1,3 kg
Gewicht/Bund	ca. 13 kg

DIE WEITEREN KOMPONENTEN DES FERMACELL™ HD AUßENWAND-SYSTEM SIND:

- fermacell™ Armierungsband HD
- fermacell™ Armierungskleber HD
- fermacell™ Armierungsgewebe HD
- fermacell™ Leichtmörtel HD
- fermacell™ Sockelprofil HD

WEITERE HINWEISE

Unsere Empfehlungen basieren auf umfangreichen Prüfungen und Praxiserfahrungen. Sie ersetzen nicht Richtlinien, Normen, Zulassungen sowie mitgeltende technische Merkblätter. Wegen der Vielzahl möglicher Einflüsse bei der Verarbeitung und der Anwendung empfehlen wir, stets eine Probeverarbeitung und -anwendung vorzunehmen. Aus den Angaben können keine Ersatzansprüche hergeleitet werden. Lieferung, Abwicklung und Gewährleistung auf die von uns zugesicherten Eigenschaften erfolgt gemäß unserer AGB.