

HardiePanel

Holzunterkonstruktion

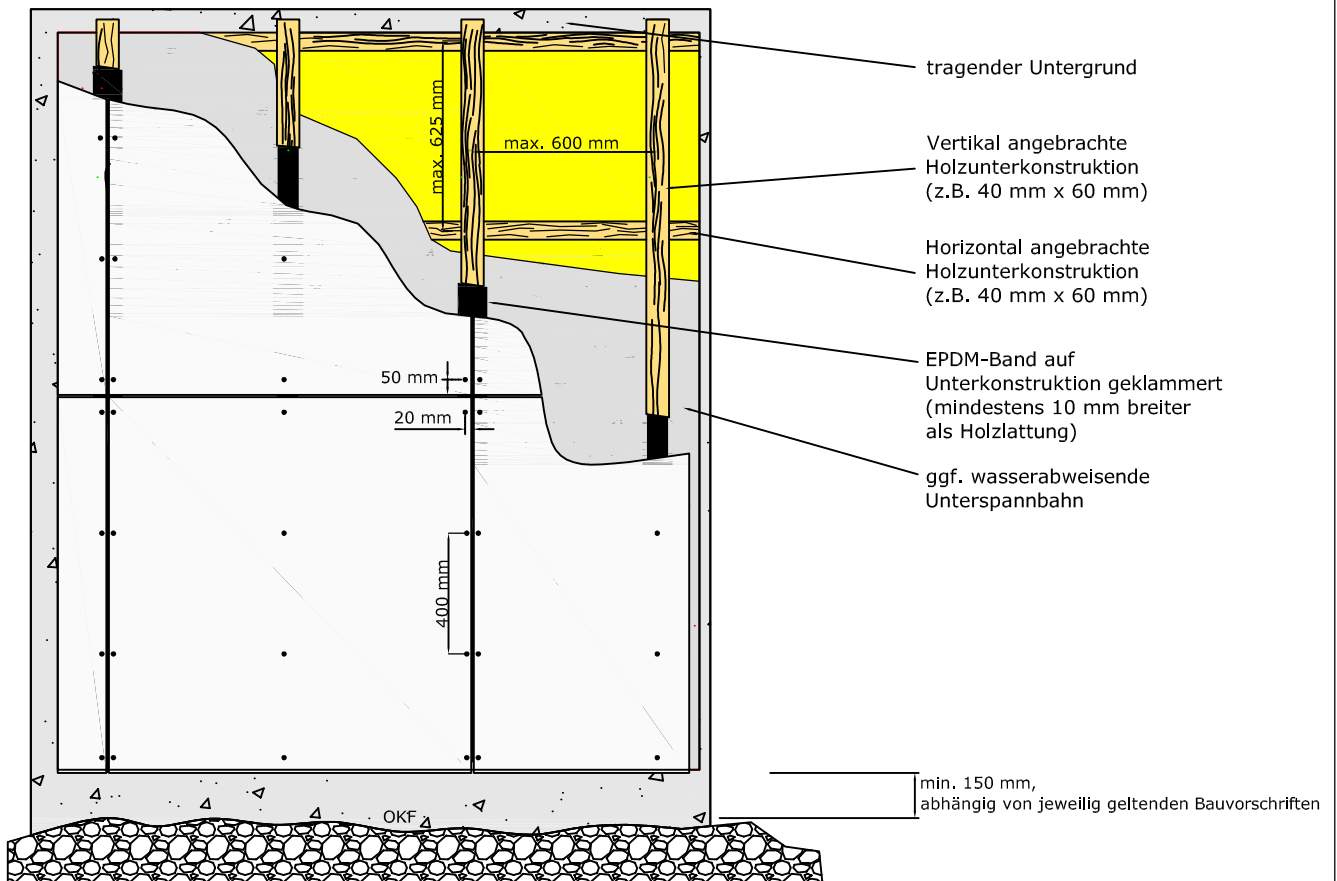
Allgemeine Anordnung

Detail 1

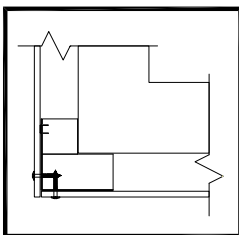
fermacell

James Hardie

AESTUVER



ohne Maßstab



HardiePanel

Holzunterkonstruktion

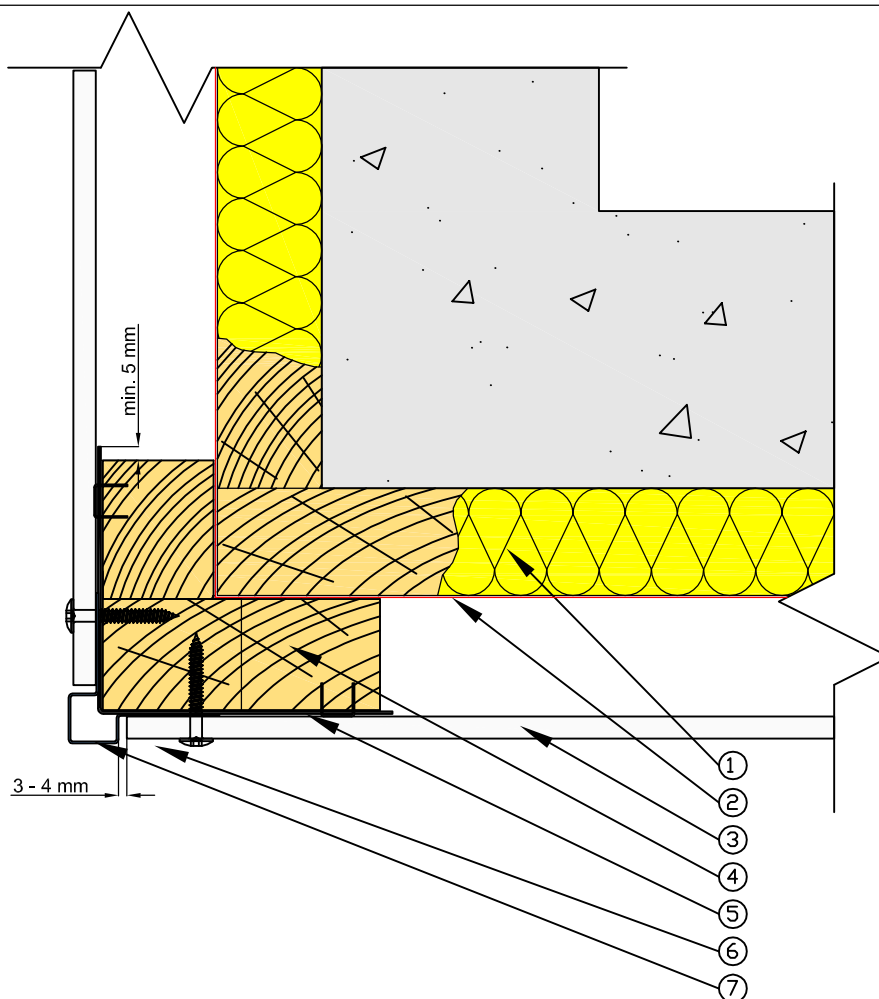
Außenecke
mit HardiePlank™ MetalTrim™ Außeneckprofil

Detail 2

fermacell

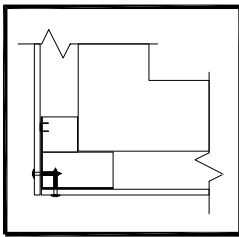
James Hardie

AESTUVER



1. ggf. Dämmebene / Konterlattung (z.B. 60 mm x 40 mm)
2. ggf. wasserableitende Unterspannbahn
3. HardiePanel®
4. Traglattung (z.B. 60 mm x 40 mm)
5. EPDM-Band an die Holzunterkonstruktion geklammert
6. HardiePanel™ Schraube (T20 Torx Schraube)
7. HardiePlank™ MetalTrim™ Außeneck-Profil

ohne Maßstab



HardiePanel

Holzunterkonstruktion

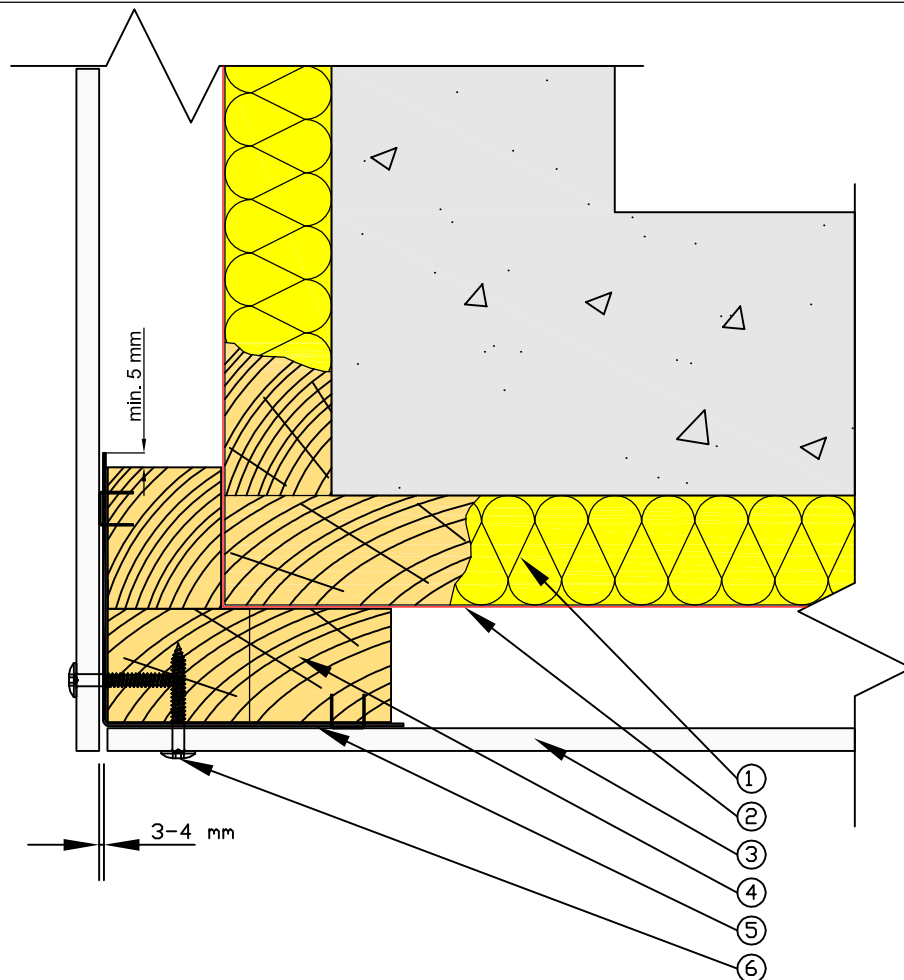
Außenecke ohne Profil

Detail 3

fermacell

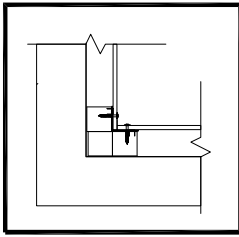
James Hardie

AESTUVER



1. ggf. Dämmebene / Konterlattung (z.B. 60 mm x 40 mm)
2. ggf. wasserableitende Unterspannbahn
3. HardiePanel®
4. Traglattung (z.B. 60 mm x 40 mm)
5. EPDM-Band an die Holzunterkonstruktion geklammert
6. HardiePanel™ Schraube (T20 Torx Schraube)

ohne Maßstab



HardiePanel

Holzunterkonstruktion

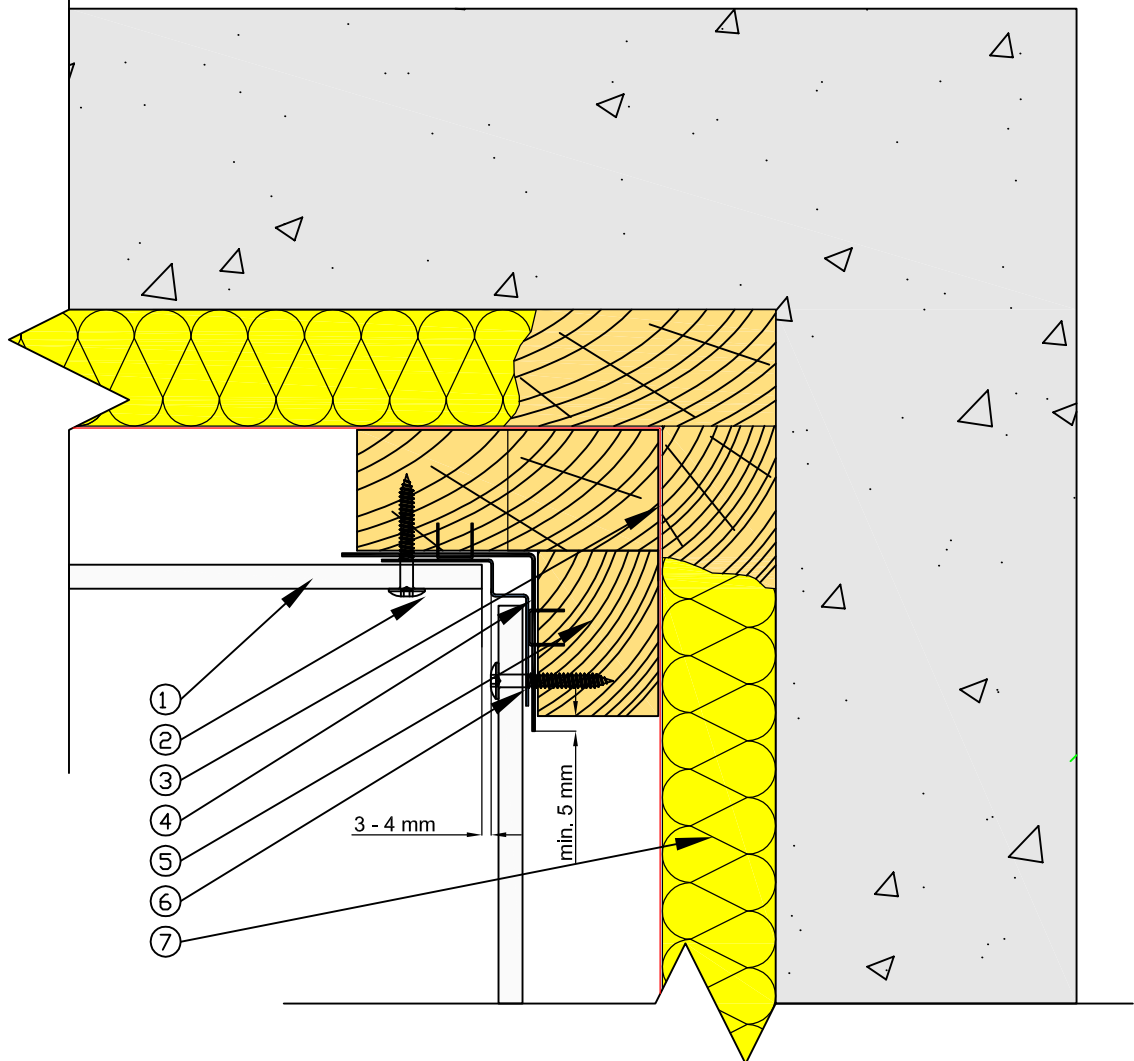
Innenecke
mit Inneneckprofil

Detail 4

fermacell

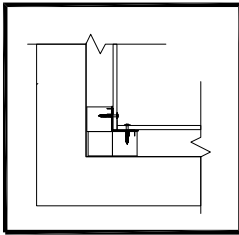
James Hardie

AESTUVER



1. HardiePanel®
2. HardiePanel™ Schraube (T20 Torx Schraube)
3. ggf. wasserableitende Unterspannbahn
4. EPDM-Band an die Holzunterkonstruktion geklammert
5. Traglattung (z.B. 60 mm x 40 mm)
6. Inneneckprofil aus Aluminium
7. ggf. Dämmebene / Konterlattung (z.B. 60 mm x 40 mm)

ohne Maßstab



HardiePanel

Holzunterkonstruktion

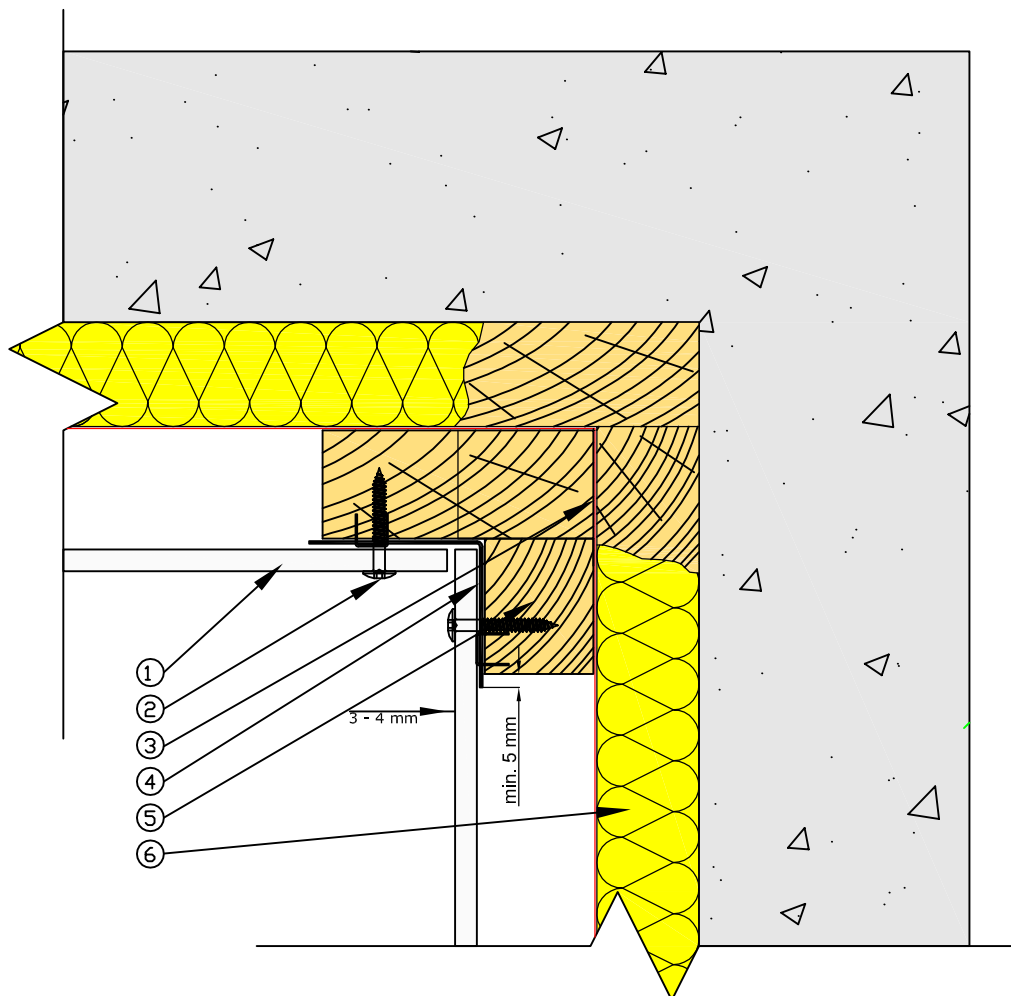
Innenecke ohne Inneneckprofil

Detail 5

fermacell

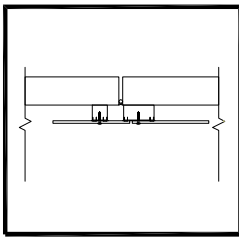
James Hardie

AESTUVER



1. HardiePanel®
2. HardiePanel™ Schraube (T20 Torx Schraube)
3. ggf. wasserableitende Unterspannbahn
4. EPDM-Band an die Holzunterkonstruktion geklammert
5. Traglattung (z.B. 60 mm x 40 mm)
6. ggf. Dämmebene / Konterlattung (z.B. 60 mm x 40 mm)

ohne Maßstab



HardiePanel

Holzunterkonstruktion

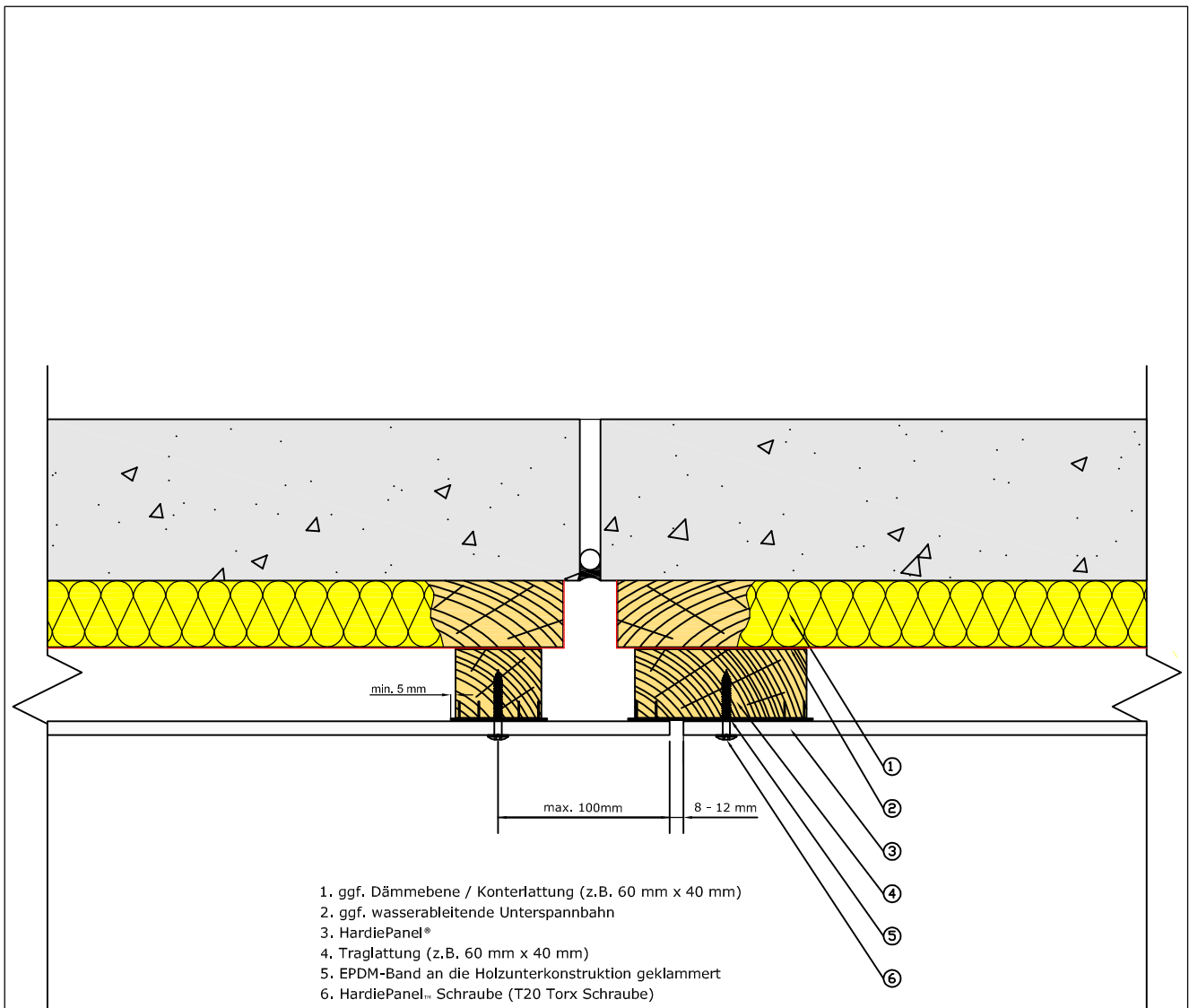
Bewegungsfuge vertikal

Detail 6

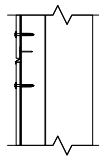
fermacell

James Hardie

AESTUVER



ohne Maßstab



HardiePanel

Holzunterkonstruktion

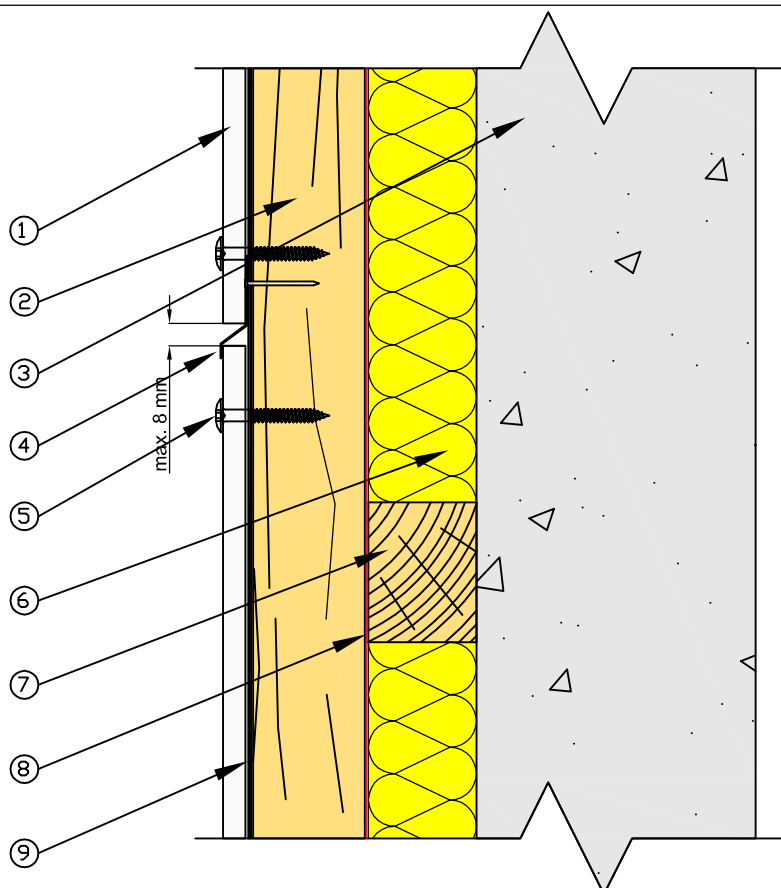
Horizontale Fuge mit Z-Profil

Detail 7

fermacell

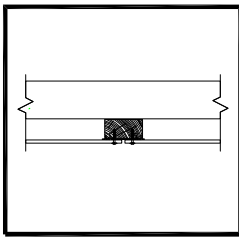
James Hardie

AESTUVER



1. HardiePanel®
2. Traglattung (z.B. 60 mm x 40 mm)
3. Tragender Untergrund
4. Hz Z-Profil (muss erst ab einer Höhe von 600 m über Normalhöhennull verwendet werden)
5. HardiePanel™ Schraube (T20 Torx Schraube)
6. ggf. Dämmebene
7. ggf. Konterlattung (z.B. 60 mm x 40 mm)
8. ggf. wasserableitende Unterspannbahn
9. EPDM-Band an die Holzunterkonstruktion geklammert

ohne Maßstab



HardiePanel

Holzunterkonstruktion

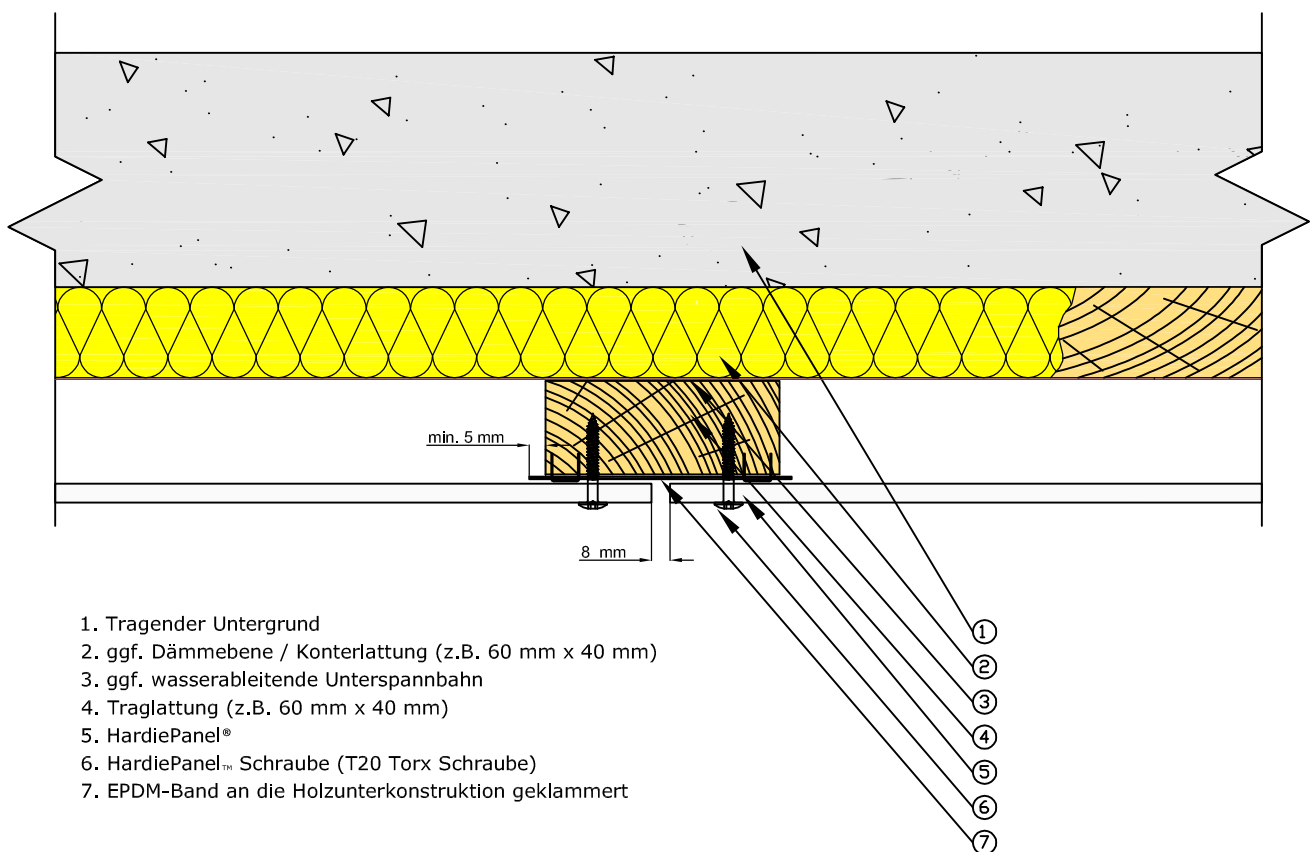
Vertikale Fuge

Detail 8

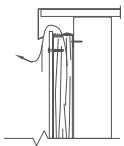
fermacell

James Hardie

AESTUVER



ohne Maßstab



HardiePanel

Holzunterkonstruktion

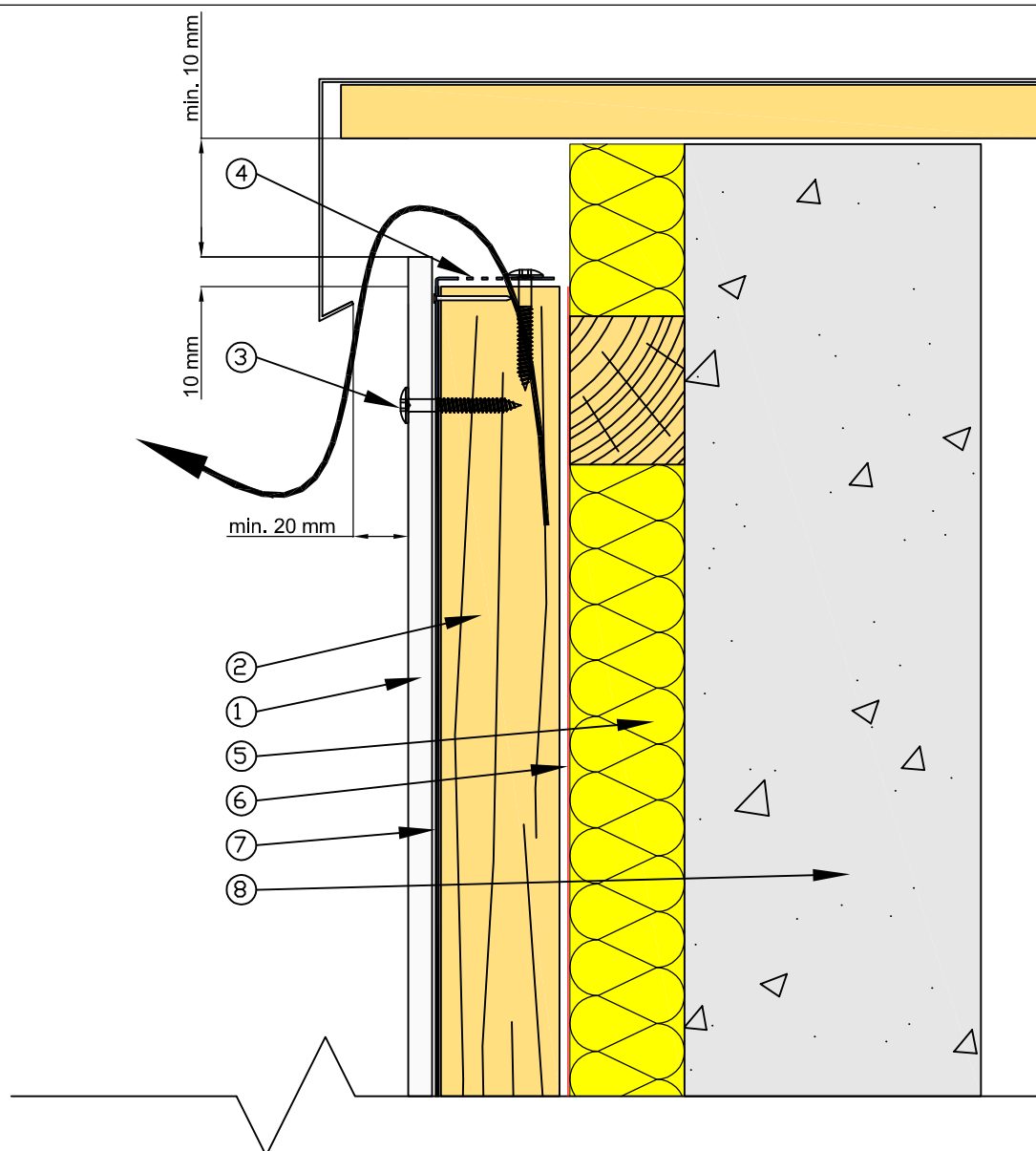
Attika

Detail 9

fermacell

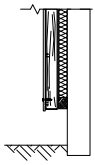
James Hardie

AESTUVER



1. HardiePanel®
2. Traglattung (z.B. 60 mm x 40 mm)
3. HardiePanel™ Schraube (T20 Torx Schraube)
4. James Hardie Lüftungsprofil
5. ggf. Dämmebene / Konterlattung (z.B. 60 mm x 40 mm)
6. ggf. wasserableitende Unterspannbahn
7. EPDM-Band an die Holzunterkonstruktion geklammert
8. Tragender Untergrund

ohne Maßstab



HardiePanel

Holzunterkonstruktion

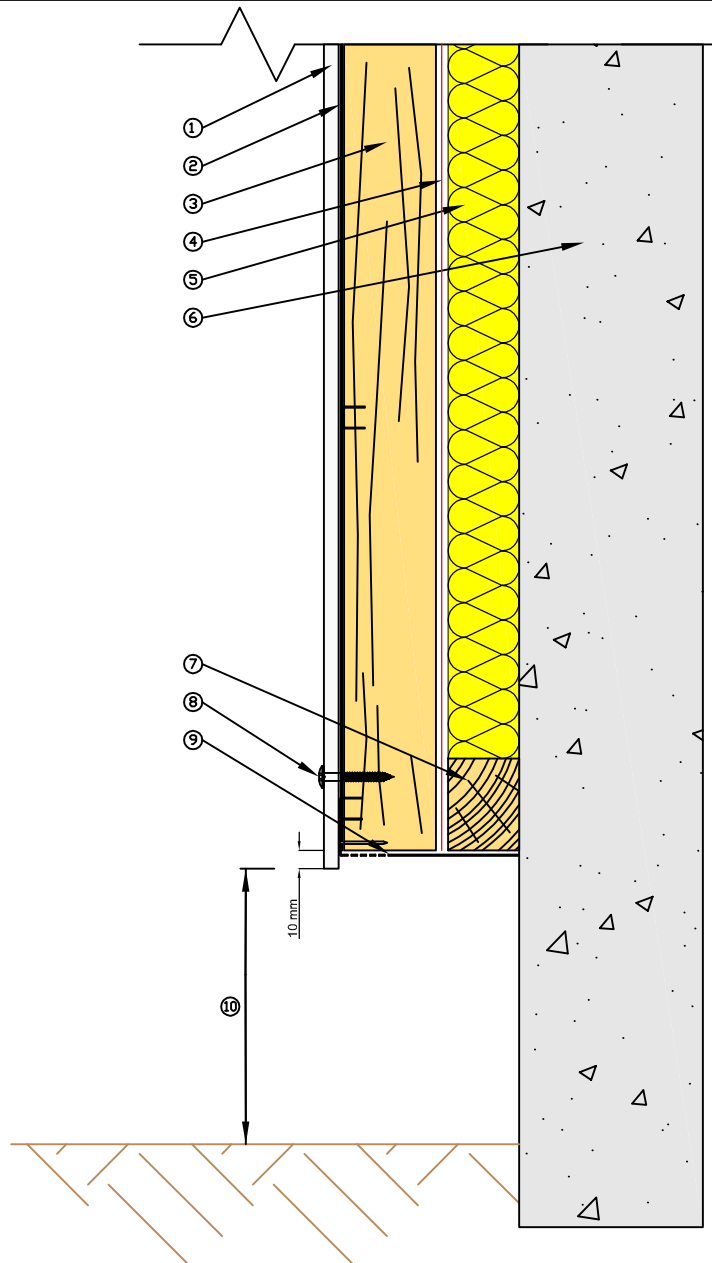
Detail 10

Sockel

fermacell

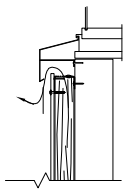
James Hardie

AESTUVER



1. HardiePanel®
2. EPDM-Band an die Holzunterkonstruktion geklammert
3. Traglattung (z.B. 60 mm x 40 mm)
4. ggf. wasserableitende Unterspannbahn
5. ggf. Dämmebene
6. Tragender Untergrund
7. ggf. Konterlattung (z.B. 60 mm x 40 mm)
8. HardiePanel™ Schraube (T20 Torx Schraube)
9. James Hardie Lüftungsprofil
10. mind. 150 mm Abstand OKF

ohne Maßstab



HardiePanel

Holzunterkonstruktion

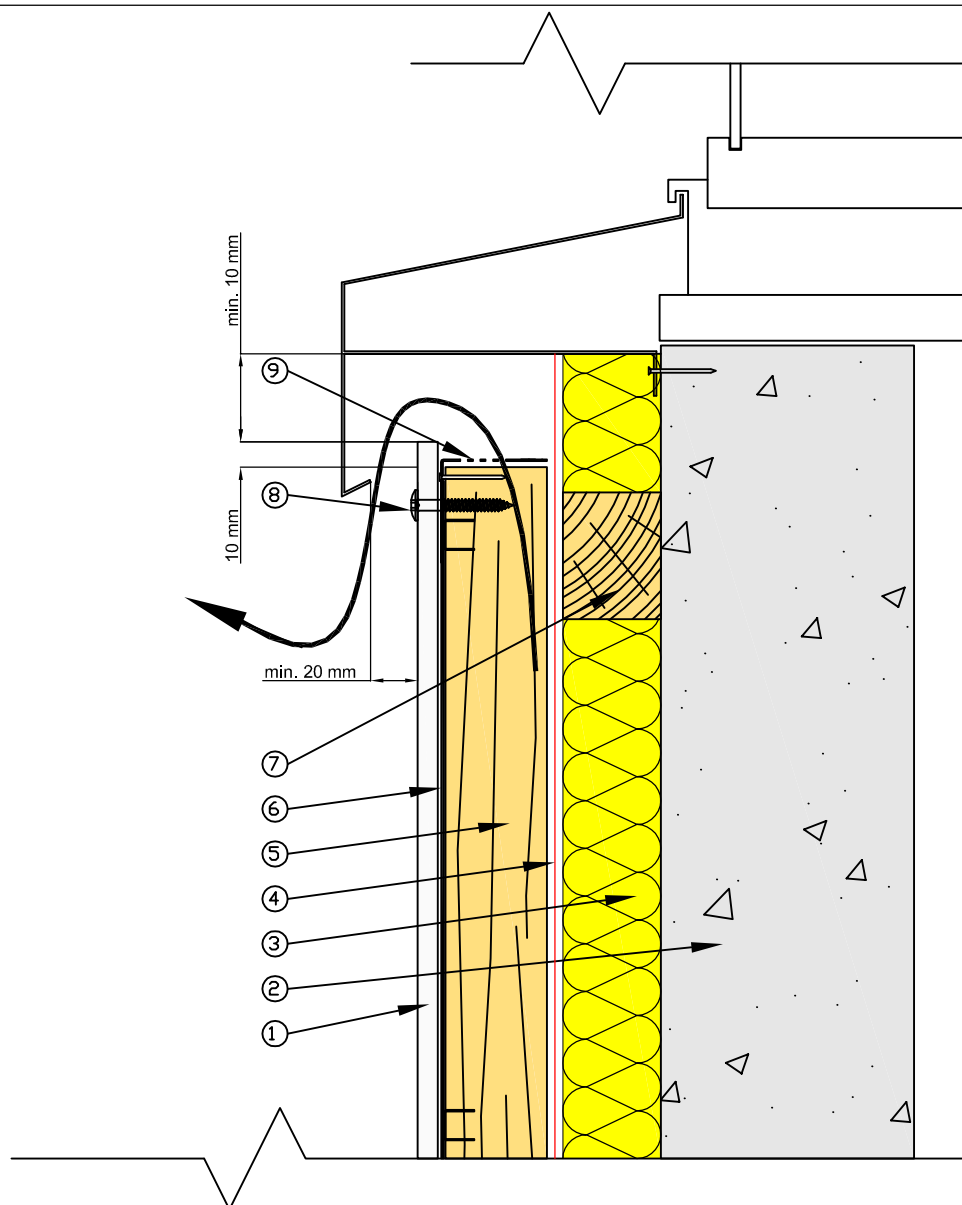
Fensterbank

Detail 11

fermacell

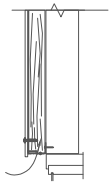
James Hardie

AESTUVER



1. HardiePanel®
2. Tragender Untergrund
3. ggf. Dämmebene
4. ggf. wasserableitende Unterspannbahn
5. Traglattung (z.B. 60 mm x 40 mm)
6. EPDM-Band an die Holzunterkonstruktion geklammert
7. ggf. Konterlattung (z.B. 60 mm x 40 mm)
8. HardiePanel™ Schraube (T20 Torx Schraube)
9. James Hardie Lüftungsprofil

ohne Maßstab



HardiePanel

Holzunterkonstruktion

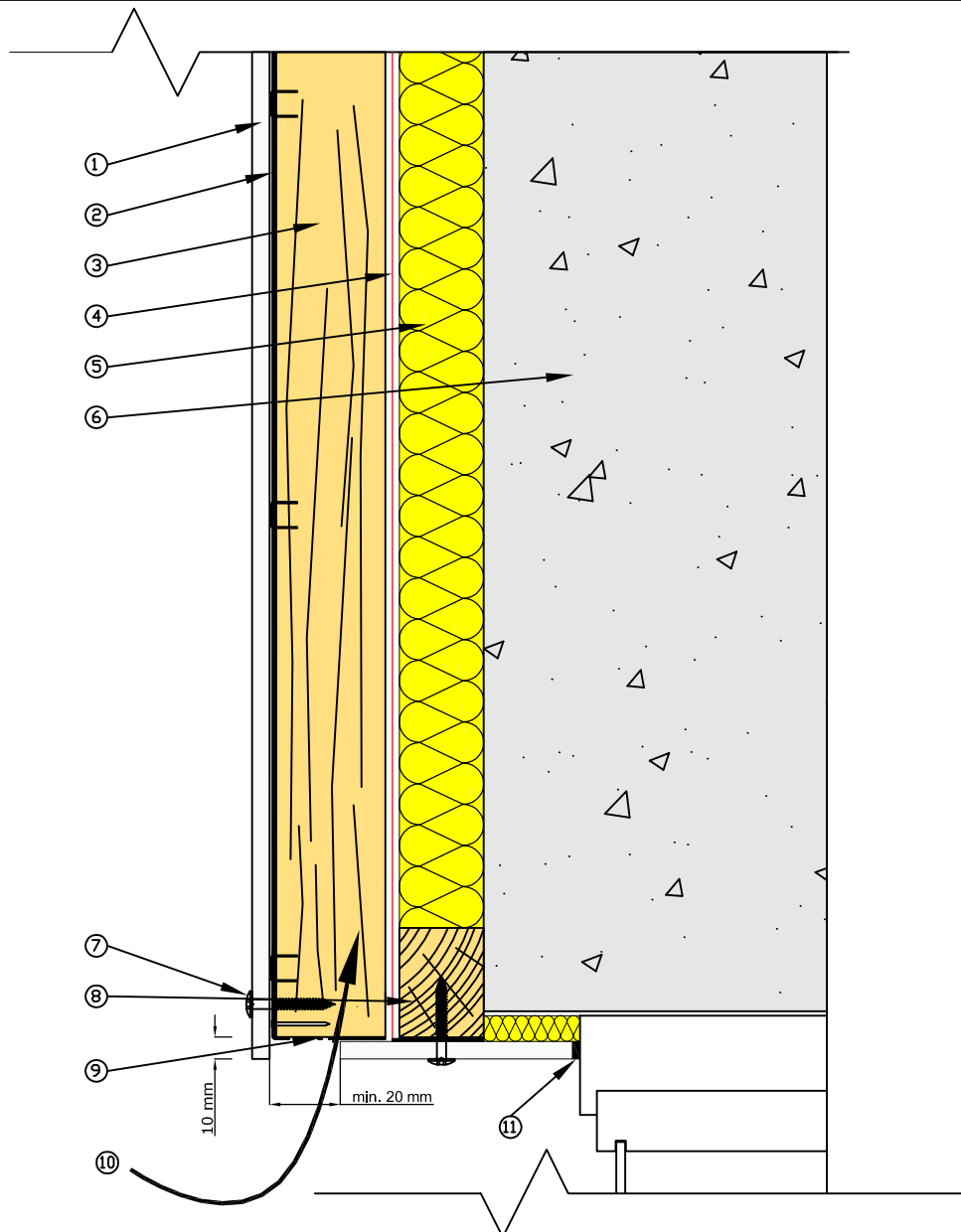
Fenstersturz

Detail 12

fermacell

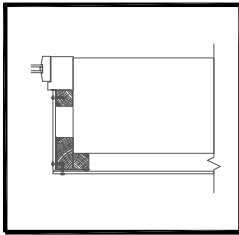
James Hardie

AESTUVER



1. HardiePanel®
2. EPDM-Band an die Holzunterkonstruktion geklammert
3. Traglattung (z.B. 60 mm x 40 mm)
4. ggf. wasserableitende Unterspannbahn
5. ggf. Dämmebene
6. Tragender Untergrund
7. HardiePanel™ Schraube (T20 Torx Schraube)
8. ggf. Konterlattung (z.B. 60 mm x 40 mm)
9. Lüftungsgitter / Insektenschutzgitter
10. Hinterlüftung
- 11.

ohne Maßstab



HardiePanel

Holzunterkonstruktion

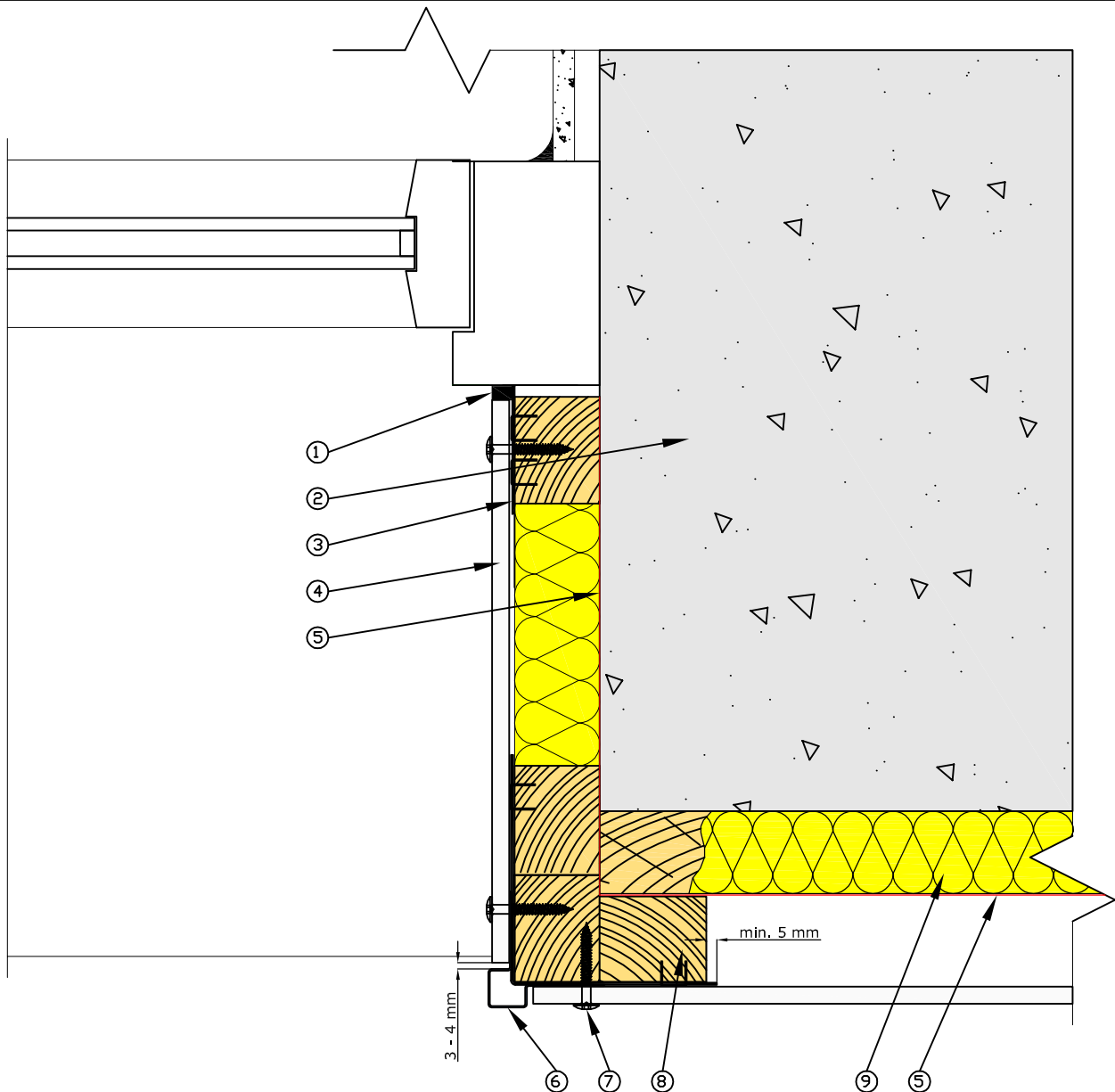
Fensterlaibung

Detail 13

fermacell

James Hardie

AESTUVER



1. geeignetes wasserabweisendes Dichtband (nicht ölhaltig)
2. Tragender Untergrund
3. EPDM-Band an die Holzunterkonstruktion geklammert
4. HardiePanel®
5. ggf. wasserableitende Unterspannbahn
6. MetalTrim Außeneck-Profil
7. HardiePanel™ Schraube (T20 Torx Schraube)
8. Traglattung (z.B. 60 mm x 40 mm)
9. ggf. Dämmebene / Konterlattung (z.B. 60 mm x 40 mm)

ohne Maßstab