



fermacell® Gipsfaserplatten und Hardie® Fassadenplatten

Serielle Sanierung – effiziente Lösungen und technische Möglichkeiten

fermacell®



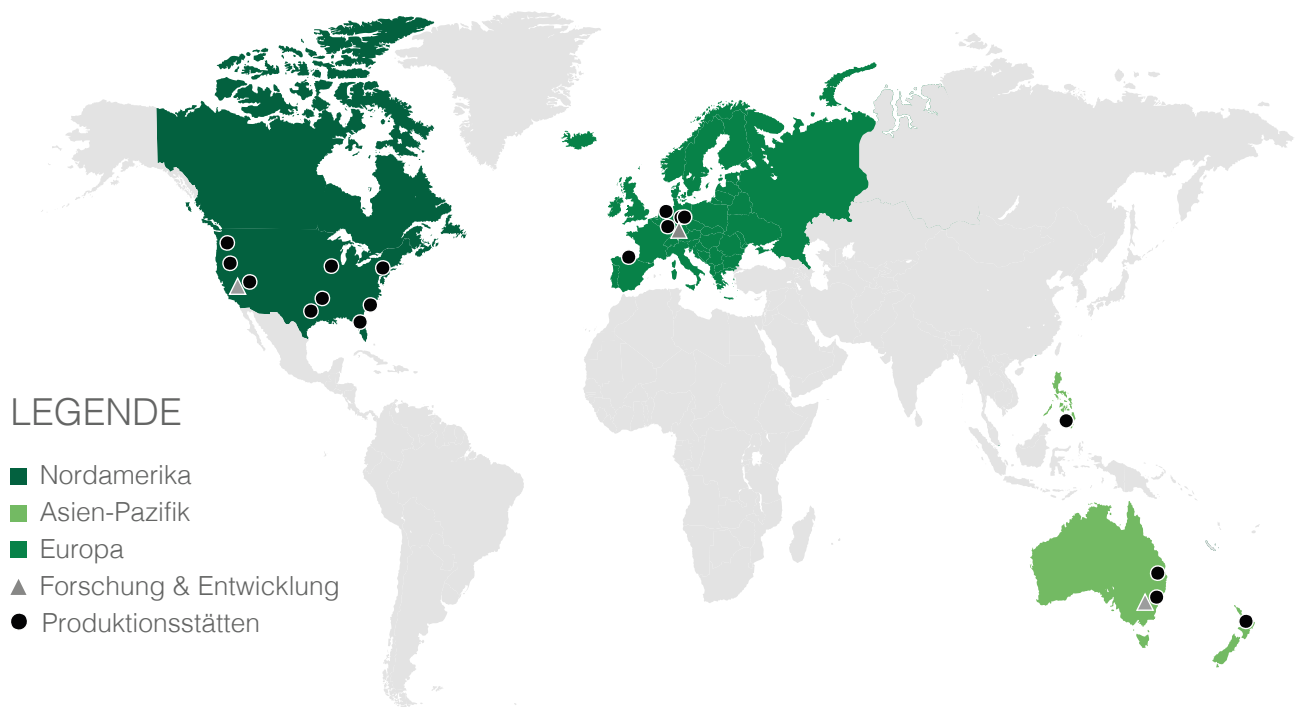
JamesHardie™

Inhalt





- 04 Über uns
- 06 Die serielle Sanierung
- 07 Was bedeutet das konkret?
- 08 Unsere Produkte und Lösungen
- 10 Eine Platte für alle Bauanforderungen
- 12 Hochwertig, stilvoll, langlebig
- 14 Holzbau und serielle Sanierung in Zeiten nachhaltigen Denkens



Über uns

Die James Hardie Europe GmbH ist ein Tochterunternehmen der James Hardie Gruppe. Der 1880 in Australien gegründete Baustoff-Konzern entwickelte Mitte der 1980er Jahre die Faserzement-Technologie. Heute ist James Hardie ein internationaler Marktführer für Faserzementbaustoffe und ein weltweit führender Baustoffhersteller. Zum Konzern gehören die Marken Hardie®, fermacell® und Aestuver®.

Die Marke fermacell® ist ihr starker Partner im Bereich Holzbau und Trockenbau. Die Produkte reichen von Gipsfaserplatten über Estrichelemente hin zu zementgebundenen Platten. Die Optimierung des Recyclingverfahrens sowie die konsequente Verwendung von natürlichen Rohmaterialien sind

der Grund, dass die fermacell® Gipsfaserprodukte durch die EPD als CO₂ Speicher verifiziert wurden*. Eines der Highlights ist das fermacell® Therm25™ Fußbodenheizungselement. Das Produkt überzeugt als einfache und trockene Lösung zur Verlegung von Fußbodenheizungssystemen.



Die serielle Sanierung – eine beliebte Alternative

In Zeiten knapper Budgets und weniger Grundflächen greifen immer mehr Planer auf bereits bestehende Objekte zurück. Diese werden umfangreich saniert und bekommen mit Hinblick auf Nachhaltigkeitsaspekte ein neues Leben.

Argumente die für eine Partnerschaft sprechen:

- Unterstützung im Rahmen individueller Systementwicklung
- Geprüfte und zertifizierte Schallschutzlösungen
- Komplette, kompetente Systemberatung
- Geprüfte und zertifizierte Brandschutzlösungen

„Bei der seriellen Sanierung liegt der Schwerpunkt auf dem Einsatz vorgefertigter Module für Fassade, Dach und Technik.“



Was bedeutet das konkret?

Um die vorgegebenen Klimaschutzziele der Bundesregierung zu erreichen, fördert die Bundesregierung bis zum Jahr 2030 die Sanierung von Fassaden, Dächern und Heizungstechnik. Dies wird einen massiven Zuwachs an Sanierungsprojekten im deutschen Baugewerbe mit sich bringen.

Werden die Fassaden industriell, abseits der Baustelle vorgefertigt, bietet die Bundesregierung neben der BEG Förderung den sogenannten Ser-San-Bonus als zusätzliche Förderungen. Diese Förderung ist – speziell für den modernen Holzbau – ein zusätzliches,

interessantes Geschäftsfeld. Durch die Kombination der fermacell® Gipsfaserplatten mit den Hardie® Fassadensystemen erschließen sich insbesondere für den Holzbau, sehr interessante, wirtschaftliche Konstruktionen die seit Jahren erprobt und eingesetzt werden.

	Standard		Klassen (nicht untereinander kummulierbar)		Boni (zusammen Deckelung auf 20 %, kummulierbar mit Klassen)	
	Tilgungs- zuschuss	Zuschuss (nur Kommunen)	EE	NH	WPB	Ser-San
EH-Denkmal	5 %	20 %	5 %	5 %		
EH 85	5 %	20 %	5 %	5 %		
EH 70	10 %	25 %	5 %	5 %	10 % (nur in EE-Klassen)	
EH 55	15 %	30 %	5 %	5 %	10 %	15 %
EH 40	20 %	35 %	5 %	5 %	10 %	15 %

EE-Bonus: Bonus für erneuerbare Energie, Anteil mindestens 65 %

NH-Bonus: Bonus für Nachhaltigkeit

WPB-Bonus: Bonus für Worst Performing Building, Energiebedarf > 250 kWh/m²a

Ser-San-Bonus: Bonus für serielle Sanierung mit vorgefertigten Wandelementen

Unsere Produkte und Lösungen

fermacell® Gipsfaserplatten bieten verschiedene nachgewiesene Lösungen für die Vorfertigung von Fassadenelementen an. In Kombination mit unseren Hardie® Fassadentafeln erhalten Sie den optimalen Aufbau für Projekte in der seriellen Sanierung.



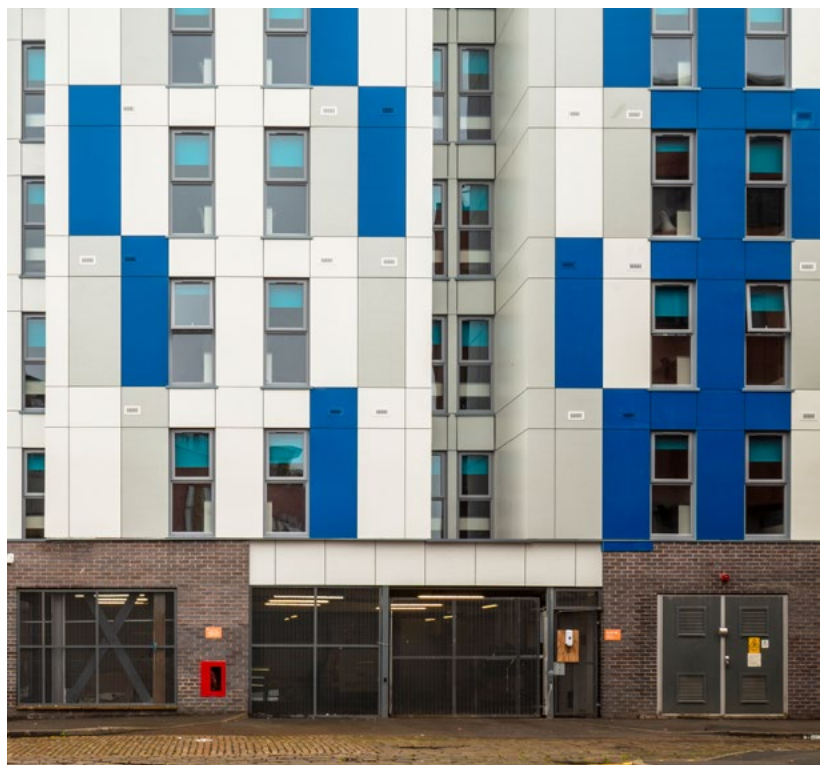
fermacell® Gipsfaserplatte in Kombination mit Hardie® Panel Fassadentafeln



fermacell® Gipsfaserplatte in Kombination mit Hardie® VL Plank Fassadenplatten

Überzeugende Gründe für fermacell® Produkte

- Optimierte Vorfertigung
- Schlanke Wandkonstruktion
- Stabil und belastbar
- Sicherer Brandschutz
- Hervorragende Schallschutzeigenschaften
- Natürlicher Baustoff für perfektes Raumklima





fermacell® Gipsfaserplatte in Kombination
mit fermacell® Powerpanel HD



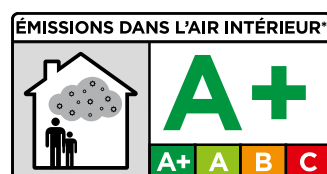
fermacell® Gipsfaserplatten im Holzbau – Nachhaltig, wirtschaftlich, leistungsfähig.

Die serielle Sanierung mit vorgefertigten Holzrahmenbauelementen bietet gegenüber einer rein bauseitigen Arbeitsweise mehrere Vorteile. Vor allem bei größeren Projekten ist diese Methode wesentlich schneller und wirtschaftlicher. In den letzten beiden Jahrzehnten wurde sie perfektioniert. Inzwischen hat sie sich in der Holzbaubranche etabliert.

fermacell® Gipsfaserplatten sind der ideale Werkstoff zur Herstellung von vorgefertigten Fassadenelementen. Dank der herausragenden Statik und

dem hervorragenden Schallschutz in Kombination mit der Nichtbrennbarkeit des Werkstoffes Gipsfaser sind die fermacell® Gipsfaserplatten die idealen Produkte für die Beplankung von Fassadenelementen zur Seriellen Sanierung. fermacell® Gipsfaserplatten bestehen zu 100 % aus natürlichem Material.

Mit der Verwendung von fermacell® Gipsfaserplatten können die höchsten Anforderungen an nachhaltiges Bauen erfüllt werden.



Eine Platte für alle Bauanforderungen

Die fermacell® Gipsfaserplatte ist ein idealer Werkstoff für die Sanierung von Fassaden und Dächern. Das Produkt ist perfekt für die industrielle Vorfertigung von Holzrahmenkonstruktionen – insbesondere in Bezug auf die Statik, den Brand- und den Schallschutz.



Hervorragende Statik. Aufgrund der hohen Stabilität dürfen fermacell Gipsfaserplatten sowohl tragend als auch aussteifend verwendet werden und zur Beplankung von vorgefertigten Holzrahmen-Bauteilen eingesetzt werden.



Hervorragender Schallschutz. Verschiedene Prüfinstitute haben die hervorragenden Schallschutzeigenschaften der fermacell® Gipsfaserplatten bestätigt. So erreichen bereits einlagig mit fermacell® Gipsfaserplatten beplankte Konstruktionen bessere Schalldämmwerte als etwa Konstruktionen, die zweilagig mit Holzwerkstoffplatten beplankt sind.



Sicherer Brandschutz. Auch in Sachen Brandschutz sind Sie mit der fermacell® Gipsfaserplatte im Holzbau auf der sicheren Seite: Sie ist als nicht brennbar und gemäß den Anforderungen der Baustoffklasse A2 klassifiziert. Damit bietet das Produkt einen zuverlässigen und hohen Brandschutz, insbesondere in der Sanierung mit Holztafelwänden.



Produkte für nachhaltiges Bauen. Die nachhaltigen Eigenschaften von fermacell® Gipsfaserplatten und fermacell® Estrichelementen wurden bereits mehrfach von unabhängigen Instituten verifiziert und jetzt mit der Umwelt-Produktdeklaration durch das Institut Bauen und Umwelt E.V. (IBU) bestätigt. Demnach verursachen fermacell® Gipsfaserplatten und fermacell® Estrichelemente keine klimaschädlichen Emissionen und speichern über die rein natürlichen Materialien CO₂*.

CO₂ Speicher

” Sanierungen von Bestandsbauten müssen schnell gehen und langfristig sein. Da braucht es gute Produkte und eine einfache Verarbeitung.



* Das Speichern von CO₂ bezieht sich auf die den gesamten Produktlebenszyklus der fermacell® Gipsfaserplatten und Fußbodenelemente.

© Woodpecker Group AG



Project: SPPA Architekten, Visualization: Nightwiser Images



Fassadenelemente aus Faserzement bieten überzeugende Lösungen für anspruchsvolle Projekte.



Überzeugende Gründe für Hardie® Fassaden

- 15 Jahre Garantie
- Maximale Sicherheit: nicht brennbar (A2-s1,d0)
- Umfangreiche Farbauswahl zu attraktiven Preisen
- Schnelle Verarbeitung durch Nut-Feder-System und Befestigung mit Nagelschussgerät



Hochwertig, stilvoll, langlebig.

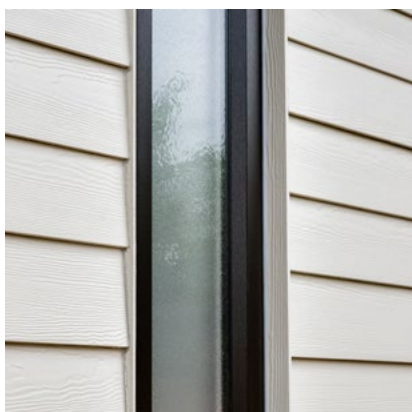
Mit Hardie® Plank, Hardie® VL Plank und Hardie® Panel profitieren Hausbesitzer, Handwerker und Architekten von Fassadenplatten, Fassadenpaneelen und Fassadentafeln aus Faserzement, die genauso ästhetisch und langlebig wie einfach zu verarbeiten sind.

Ob in Holzoptik oder mit glatter Struktur: Durch ihre innovative Technologie und Zusammensetzung sind **Hardie® Plank** Faserzementplatten für die Ewigkeit gemacht. Für einen klassischen oder modernen Look, der bei minimalem Pflegebedarf lang erhalten bleibt. Wählen Sie aus 21 verschiedenen Farben und gestalten Sie Ihre Außenfassaden mit einer Garantie von 15 Jahren.

Die großformatigen **Hardie® Panel** Fassadentafeln können sowohl im Neubau als auch bei der Renovierung eingesetzt werden. Sie sind ebenso witterungsbeständig und daher besonders langlebig.

Eine pflegeleichte Oberfläche und ein lichtbeständiges Farbfinish sorgen für geringen Wartungsbedarf als Voraussetzungen für die kostengünstige und intelligente Realisierung stilvoller Optiken. Gleichzeitig bieten sie maximale Sicherheit bei bestem Brandschutz: **Hardie® Panel** Fassadentafeln sind nicht brennbar (Brandschutzklasse A2-s1,d0).

Mit dem Nut-Feder-System sind die **Hardie® VL Plank** Fassadenpaneelen noch schneller montiert. Und sie sehen einfach großartig aus. Ob Sie die in acht Farben erhältlichen Faserplatten horizontal oder vertikal montieren – Sie haben die freie Wahl.



Hardie® Plank



Hardie® Panel



Hardie® VL Plank



ecobau hat mit der Bewertung eco1 bestätigt, dass Hardie® Panel Fassadenbekleidungen die höchsten Anforderungen im Hinblick auf ökologische und gesundheitliche Vorgaben erfüllen.

Holzbau und serielle Sanierung in Zeiten nachhaltigen Denkens.

Als natürlicher Baustoff trägt Holz zu einem angenehmen Raumklima bei. Durch die Regulierung von Luftfeuchtigkeit und Temperatur ergänzen fermacell® Gipsfaserplatten diese Eigenschaft.

Da bei der Herstellung ausschließlich natürliche Materialien ohne Leimzusätze verarbeitet werden, enthalten die Ausbauplatten auch keine gesundheitsgefährdenden Stoffe wie etwa Formaldehyd. Dazu sind sie praktisch emissionsfrei.

Diese baubiologischen Eigenschaften werden vom Institut für Baubiologie in Rosenheim mit dem IBR-Prüfsiegel und vom renommierten Kölner eco-Institut durch die Verleihung des Zertifikats „Produkt Emissionsarm“ bestätigt.



Der **fermacell® Holzbauplaner** auf unserer Website liefert Ihnen zuverlässige Infos und Erläuterungen: <https://holzbauplaner.com>





© 2023 James Hardie Europe GmbH.

™ und ® bezeichnen registrierte und eingetragene
Marken der James Hardie Technology Limited und
James Hardie Europe GmbH.



James Hardie Europe GmbH

Bennigsen-Platz 1

40474 Düsseldorf

www.fermacell.de

Technische Kundeninformation (freecall)

Telefon 0800 3864001

E-Mail kontakt@jameshardie.com

fer-630-00005/07.23/st